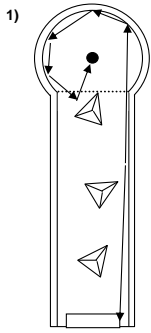
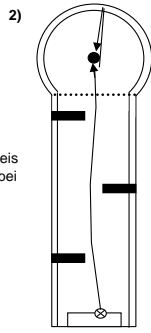


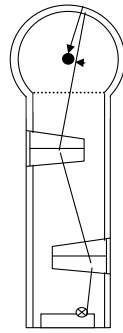
Miniaturgolfbahn Wanne Eickel



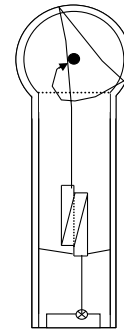
1) Tüten
Ball Nifo 2003, 3D 174, Schmid-Hess ganz rechts
Abschlag
Richtung gerade
Lauf Rundlauf im Kreis Schmid Hess bei großer Hitze
Festigkeit
Wertigkeit 90%



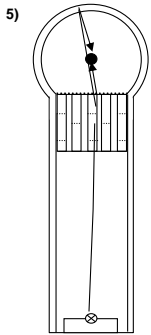
2) Versetzung
Ball FFK rot, 333, 423, hellblau
Abschlag Lochring (egal welcher) leicht links
Richtung
Lauf auf hintere Stabecke zielen
Festigkeit leicht
Wertigkeit 50%



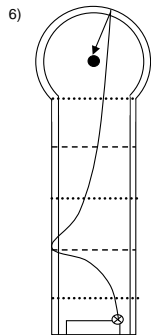
3) Radkappen
Ball Ravensburg 251, 252
Abschlag
Richtung leicht nach rechts spielen Wichtig ist das richtige Tempo
Lauf
Festigkeit mittel
Wertigkeit 40%



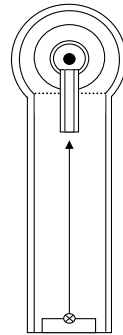
4) Salto
Ball Nifo 2 r, Hettrich r
Abschlag 1/3 rechts
Richtung gerade
Lauf links vorbei mit sehr viel sch tote Rohlinge, sehr schwierig!
Festigkeit mittel
Wertigkeit 10%



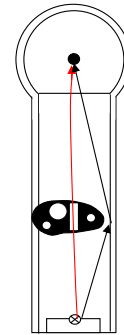
5) Passage
Ball Turbos Turbo 2, Pinkidiver
Abschlag Mitte
Richtung gerade
Lauf sehr langsam einspielen und auf trudeln hoffen
Festigkeit leicht
Wertigkeit 90%



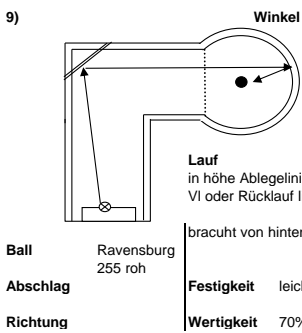
6) Doppelwelle
Ball 3D 435 roh, mgA4 speckig, Luxemburg
Abschlag rechte Ecke
Richtung links
Lauf auf ersten Hügel links mit Schnitt, rechts am Loch vorbei, RL
Festigkeit mittel
Wertigkeit 60%



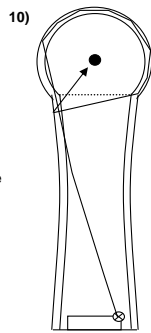
7) Turm
Ball egal
Abschlag Mitte
Richtung gerade
Lauf gerade VL
Festigkeit mittel
Wertigkeit 100%



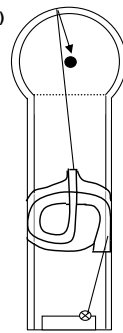
8) Niere
Ball D 083
Abschlag über "a"
Richtung links
Lauf links durch hindemiss zieht nach rechts Alternativ über rechte Bande mit FFK rot
Festigkeit mittel
Wertigkeit 90%



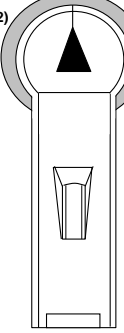
9) Winkel
Ball Ravensburg 255 roh
Abschlag
Richtung
Lauf in höhe Ablegeline an Strebe VL oder Rücklauf links
 braucht von hinten Druck
Festigkeit leicht / mittel
Wertigkeit 70%



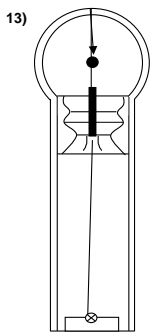
10) Brücke
Ball langsame Brückenbälle
Abschlag rechte Ecke
Richtung links
Lauf im Ablauf parallel zur Bande, Rundlauf, abtropfen von linker Bande, VL Rücklauf re
Festigkeit leicht / mittel
Wertigkeit 90%



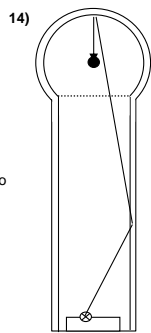
11) liegende Schleife
Ball Ravensburg Sawa, Erdbeertörtchen
Abschlag 1/4 rechts
Richtung rechts
Lauf kurz einspielen RL v li
Festigkeit zügig
Wertigkeit 90%



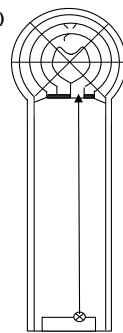
12) Netz
Ball Caddy M
Abschlag Mitte
Richtung gerade
Lauf gerade
Festigkeit zügig
Wertigkeit 90%



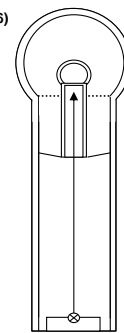
13) Rohrhügel
Ball kleine Rohrbälle, Classic 5 - 6
Abschlag
Richtung
Lauf Mitte gerade, genaues Tempo RL
Festigkeit leicht
Wertigkeit 90%



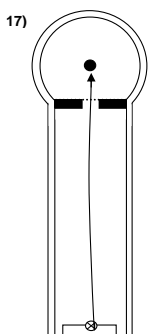
14) Geradschlag
Ball Ba 10:0, FFK rot
Abschlag 2/5 links
Richtung rechts
Lauf vor Plattenstoß an Bande VL oder RL rechts
Festigkeit leicht
Wertigkeit 90%



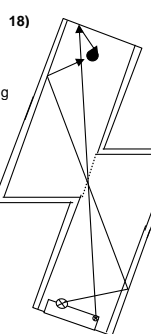
15) Labyrinth
Ball Stein, sehr harte Bälle
Abschlag 1/3 rechts
Richtung gerade
Lauf gerade
 bande geht nicht!!!
Festigkeit zügig
Wertigkeit 90%



16) Teller
Ball Caddy M
Abschlag linker Lochran
Richtung leicht rechts
Lauf gerade
 rechts hoch zieht besser!!
Festigkeit mittel / zügig
Wertigkeit 80%



17) Töter
Ball Glasstein
Abschlag rechter Lochring
Richtung gerade!!!!
Lauf man sieht von wo der Ball gespielt wird langsam spielen
Festigkeit leicht
Wertigkeit 70%



18) Blitz
Ball weicherer speckling, tempo 087
Abschlag 2/5 links
Richtung rechts
Lauf bei 3,5 Stein an rechte Bande, VL
Toter Ball gerade durch, als Alternative
Festigkeit leicht / mittel
Wertigkeit 70%